

## 工业视觉控制器

# SC1002

SC1000工业视觉控制器采用紧凑型桌面式设计，支持数字光源控制器，4个USB2.0口，支持1~2颗工业相机同时连接。整机设计紧凑，性价比高，适用于恶劣环境的自动化图像处理和控制在应用。



### 主要特性

支持4路  
数字光源控制

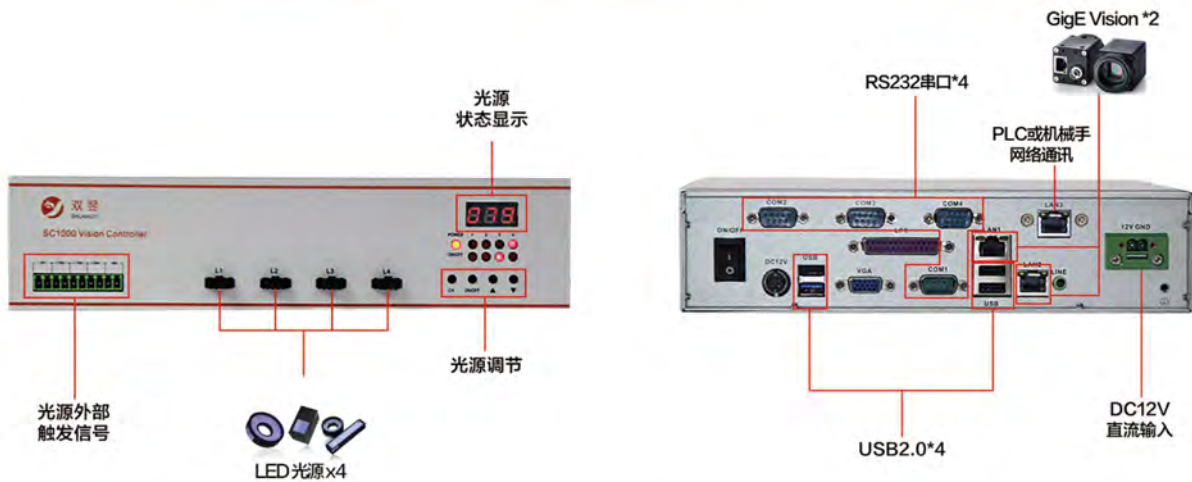
支持连接  
2颗GigE相机

支持连接  
4颗U2相机

支持  
VGA显示输入

支持1路  
以太网控制口

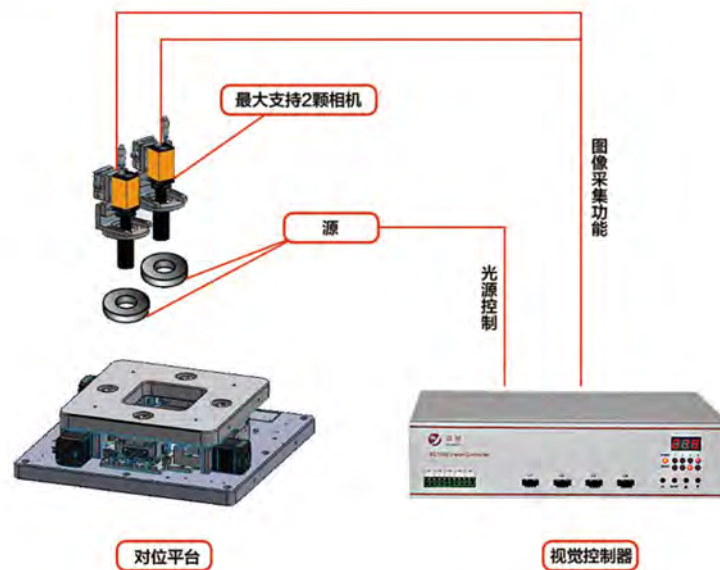
支持  
12V直流输入



主要参数		
处理器	CPU	Intel J1900
内存&硬盘	程序内存	4096MB
	固态硬盘	128GB SSD
图像	相机类型	GigE相机
	相机数量	1
	相机模式	面阵
	彩色支持	是
	最小分辨率	640*480
	最大分辨率	3072*2048
	采集速度	60f/s
光源控制	4通道数字光源控制	PWM@50KHz, 恒压控制
		四路PWM 600mA/CH, 光源总电流2.4A 80us-20ms响应时间, 1ms-20ms亮度保持时间
软件	应用	视觉应用软件
通讯标准	USB	4*USB2.0
	以太接口	2*10/100/1000
	串口	5
显示方式	设置图形化用户界面	VGA显示接口
电源功率	直流	12V@10A

## 应用式例

SC1000视觉控制器助你快速构建视觉定位、量测、检测、识别等行业应用，应用广泛，强大的兼容性，是您理想的选择



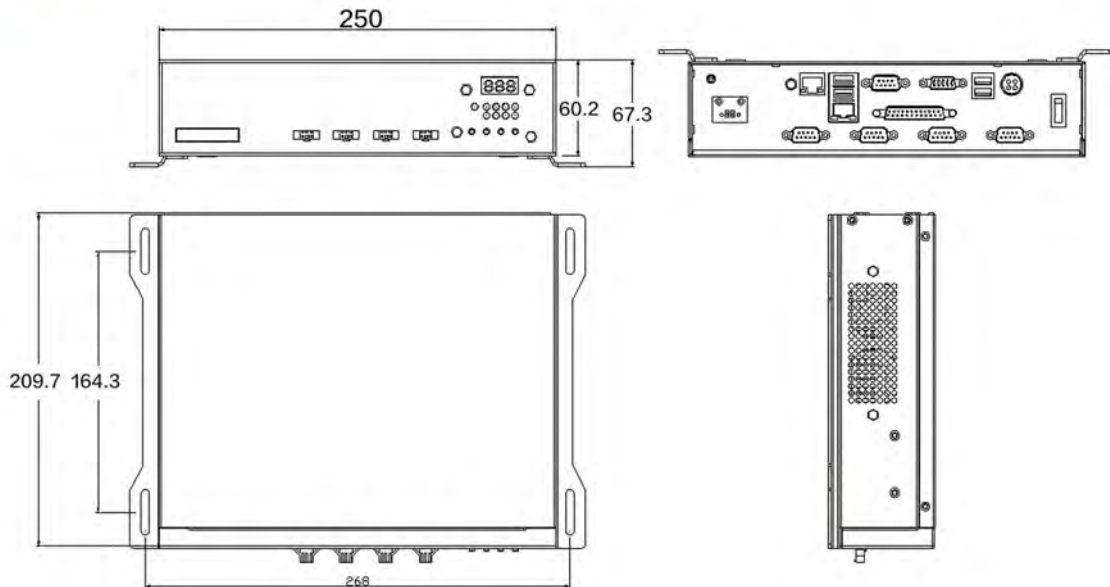


## 安装方式



壁挂式

## 安装尺寸



配置选择	配置参数
配置一	SC1002/4G/64GSSD/120W
配置二	SC1002/4G/128GSSD/120W
配置三	SC1002/4G/256GSSD/120W
配置四	SC1003/4G/64GSSD/120W
配置五	SC1003/4G/128GSSD/120W
配置六	SC1003/4G/256GSSD/120W

如以上配置不能满足需求，可根据客户要求定制！

## 详细说明

SC1000工业视觉控制器是高性价比控制器，是一种坚固耐用的视觉控制器，提供了入门级别的处理能力，适用于恶劣环境的自动化图像处理和控制在应用。

SC1000视觉控制器搭载Intel 酷睿处理器以及Realtek千兆网口，适合入门级的机器视觉应用，SC1000工业视觉控制器可连接GigE Vision和USB2.0 Vision工业相机。此外还提供工业通信端口、数字光源控制器，以使用户开发及使用简易的API控制光源的亮度、触发光源，将视觉检测结果紧密和PLC或者机械手等进行通讯，适应后续的工业检测需求，可帮助您解决大部分视觉应用需求。

SC1000系列视觉控制器采用无风扇设计、提供了固态硬盘驱动，这不仅能降低维护需求，还可以提高稳定性，从而可满足制造与嵌入式视觉应用的严苛需求。SC1000视觉控制器以小巧的封装集成了所有的功能，减少了制造与嵌入式系统的占用空间。

## • 软件生态圈

SC1000系列视觉控制器可帮助开发人员利用Windows的庞大软件生态系统进行创新，提供的工业IO通讯和数字光源控制器支持VC/VB.NET/C#等编程开发语言，也提供了自行开发独立的可执行文件，工程师可根据任务需求和自身的技能选择合适的开发工具，灵活开发。

## • 工业通信与I/O

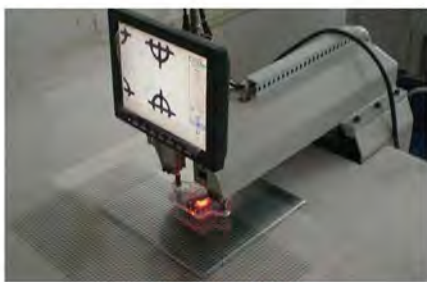
SC1000工业视觉系统还可以使用Ethernet/IP、RS232/RS485、Modbus串行、Modbus/TCP等工业协议来传送指令与数据给其他设备，比如PLC与操作界面。通过企业连接功能，您还可监测检测结果、查看图像或是把数据储存在数据库中进行统计过程控制。这些系统还配备了用于网络连接的专用Gigabit以太网端口、用户可选的RS-232/RS-485串行端口以及用于外接数据存储器的高速USB连接端口。



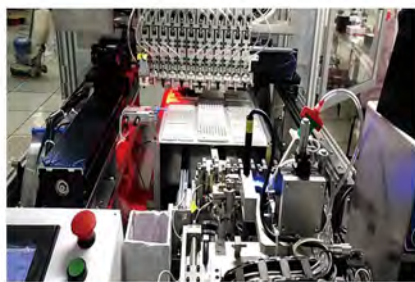
## 应用领域

螺丝机  
点胶机  
PCB冲孔机  
尺寸测量  
有无检测  
识别（一维码、二维码、OCR）  
机械手定位应用

## 应用案例



PCB冲孔机



视觉定位镜头组立应用



视觉引导点胶机



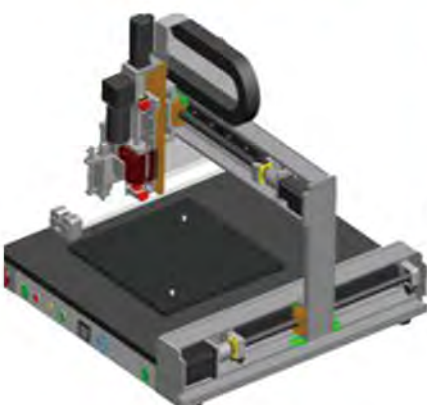
医疗行业定位分拣



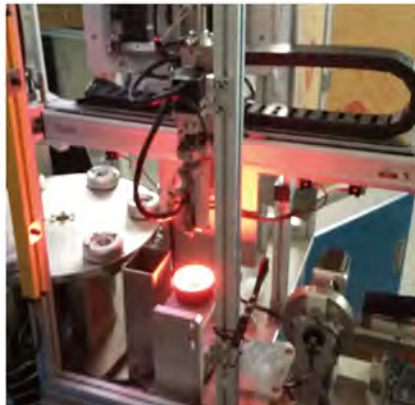
视觉引导锁螺丝



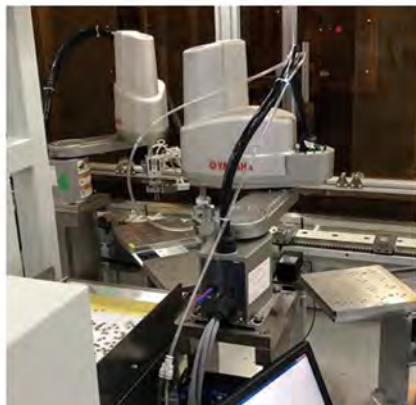
手机外壳贴辅料



视觉引导点胶机



针脚视觉检测



心脏手术器械组装